



La grande douve est un parasite historique et pourtant toujours d'actualité* !



La douve perdure dans l'élevage français sous une forme subclinique. Elle est responsable de pertes économiques et de troubles de santé peu spécifiques. Cette forme est devenue plus fréquente que la **fastiolose** hivernale classique avec diarrhée et amaigrissement.

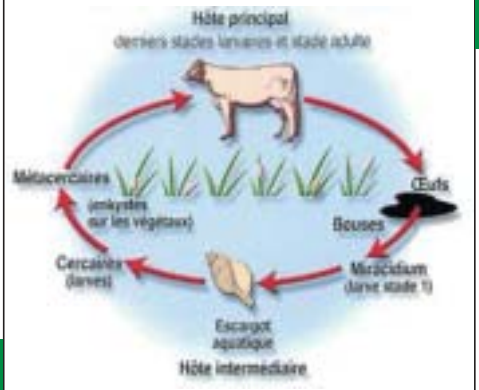
Par rapport à son cousin le Paramphistome qui rend malades 20% des animaux infestés seulement, **la grande douve est toujours pathogène** et à tous les stades de son développement. Les stades immatures (les *adollescariæ*) migrent dans le foie et sont responsables d'hépatite et d'abcès. Les stades adultes causent une inflammation des canaux biliaires et des pertes en sang et en micronutriments.

C'est pourquoi, lorsqu'elle est présente, la douve se traite en priorité et avec des **douvidicides actifs sur tous les stades**. La gestion mixte douve - paramphistomes en hiver est le plus souvent insuffisante !

Dans le Grand ouest, éleveurs et vétérinaires ont développé une démarche de type HACCP pour lutter efficacement contre le parasite et ses conséquences. Il s'agit tout d'abord de repérer les lots contaminés par **prise de sang** (méthode la plus fiable), puis les parcelles à risque afin d'échafauder un véritable plan de bataille !

N. GIRAUD - Vétérinaire Rural

Cycle de la douve et du paramphistome



La grande douve s'attaque au foie

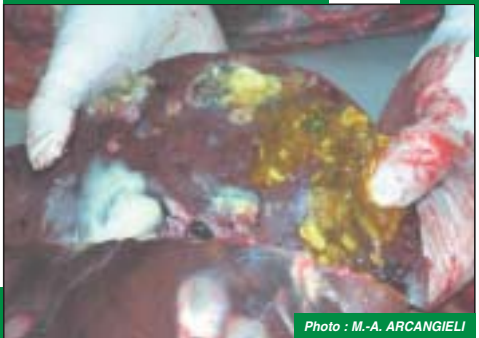


Photo : M.-A. ARCANGIELI

La grande douve en chiffres :

- 1 cheptel français sur 5 héberge au moins un bovin fortement parasité (> 20 douves dans le foie) et 93% des troupeaux ont des bovins avec des anticorps*.
- Environ 299 € de perte* par bovin infesté.
- -10% à -30% de GMQ en allaitant.
- Retard de la puberté des génisses et détérioration de la fécondité : augmentation du % de métrites et du % 3IA et +.
- -16% de production laitière et -1% de TB et TP.
- Un colostrum de mauvaise qualité avec une carence en anticorps et en vitamines/oligo-éléments avec pour conséquences des mortalités et des diarrhées des veaux.
- Des lésions d'hépatite et d'anémie.

* d'après P. Dorchies, In 24^{ème} Congrès Mondial De Buiatrie - Nice 2006